

GAP Portfolio UI

Stammdaten

WKN	AOM130
ISIN	DE000AOM1307
Anlageschwerpunkt	Mischfonds offensiv
Universal-Risikoklasse	= = =
Ertragsverwendung	ausschüttend
Auflegungsdatum	05.11.2007
Geschäftsjahr	01.10.2010 - 30.09.2011
Fondswährung	EUR
Fondsvolumen	89.883.228,63
Ausgabepreis	137,15
Rücknahmepreis	130,62
Zwischengewinn	0,78
Aktiengewinn	21,30%
Immobilien Gewinn	0,00%
EU-Zwischengewinn	0,78
Depotbank	UBS Deutschland AG

Konditionen

Max. Ausgabeaufschlag	5,00%
Max. Verwaltungsvergütung p.a.	0,40%
Max. Beratervergütung p.a.	0,70%
Max. Depotbankvergütung p.a.	0,15%
Gesamtkostenquote / TER**	1,16%
erfolgsabhängige Vergütung / TER**	--

** bezogen auf das vergangene Geschäftsjahr

Ranking & Ratings*

Morningstar	★★★★★
FondsNote	
FERI-Rating	
Sauren	
Lipper	
S&P Rating	

* bezogen auf den Ultimo des vorvergangenen Monats

Anlagepolitik

Der Fonds legt schwerpunktmäßig in Aktien an. Rentenwerte oder Investitionen in Investmentfonds können beigemischt werden. Im Fokus stehen Aktien aus den EU-Staaten, Nordamerika sowie Japan. Aktienwerte der Emerging-Markets können, vornehmlich über Investmentfonds, beigemischt werden. Der Investitionsgrad in Aktien kann je nach Marktsituation flexibel gesteuert werden. Die Auswahl potentieller Aktienwerte soll aufgrund fundamentaler Daten getroffen werden. Kauf- und Verkaufszeitpunkte orientieren sich dabei sehr stark an technischen Faktoren. Aus der Vielzahl der technischen Faktoren kommt dem Behavioral-Ansatz besondere Bedeutung zu.

Fondspartner

GAP Ges. für Anlageplanung
und Vermögensverwaltung mbH
Ostpreußenstraße 16
61250 Usingen
Telefon: +49 (0) 6081/9149-11
E-Mail: gap-usingen@t-online.de

Kontakt

Universal-Investment-Gesellschaft mbH
Am Hauptbahnhof 18
60329 Frankfurt am Main
Postanschrift:
Postfach 170548
60079 Frankfurt am Main
Telefon: 069/71043-0 Telefax: 069/71043-700
E-Mail: info@universal-investment.com
www.universal-investment.de

Wertentwicklung



	Wert- entwicklung	Wert- entwicklung p.a.
laufender Monat	2,99%	
laufendes Quartal	2,92%	
laufendes Kalenderjahr	2,92%	
laufendes Geschäftsjahr	18,53%	
3 Monate	10,63%	
6 Monate	20,07%	
1 Jahr	29,64%	
2 Jahre	64,50%	28,28%
3 Jahre	36,69%	10,96%
5 Jahre		
seit Beginn Perf. Messung	37,31%	10,19%

Wertentwicklung nach der BVI-Methode (ohne Berücksichtigung von Ausgabeaufschlägen). Historische Wertentwicklungen und Kennzahlen lassen keine Rückschlüsse auf eine ähnliche Entwicklung in der Zukunft zu. Diese ist nicht prognostizierbar.

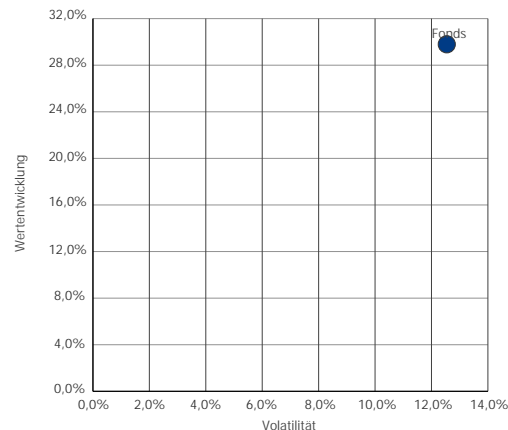
Kennzahlen und Grafiken (Risk Return + Performancechart) beziehen sich auf 1 Jahr und werden auf Basis täglicher Daten ermittelt. Ist der Fonds jünger als 1 Jahr, wird der Zeitraum seit Auflegung herangezogen.

Kennzahlen

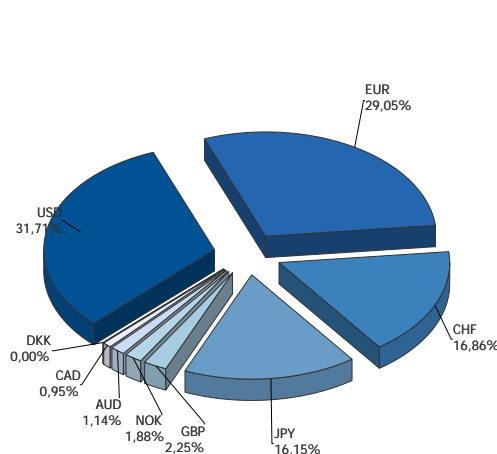
	Fonds
Performance*	29,64%
aktive Rendite	
Standard Deviation	0,80%
Volatilität	12,61%
Sharpe Ratio	2,11
Tracking Error	
Tracking Error p.a.	
Information Ratio	
Korrelation	
Beta	
Treynor Ratio	
Jensen's Alpha	

* nach BVI-Methode

Risk Return Diagramm



Wichtigste Währungen (ungesichert)



Fondsstruktur

	Kurswert	Trend	Anteil Fonds- vermögen
Aktien	79.333.275,82	5	88,26%
Renten	7.406.025,38	5	8,24%
Investmentanteile	2.020.682,13	6	2,25%
Kasse (inkl. Ford. / Verb.)	1.123.245,30	6	1,25%
	89.883.228,63		100,00%

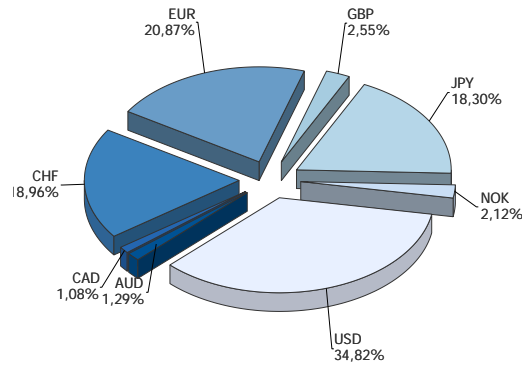
56 Trendangaben beziehen sich immer auf den absoluten Vergleich des aktuellen Stichtages mit dem letzten Monatsultimo

Dieses Fondsportrait dient ausschließlich Informationszwecken und stellt keine Aufforderung zum Kauf oder Verkauf von Fondsanteilen dar. Historische Wertentwicklungen lassen keine Rückschlüsse auf ähnliche Entwicklungen in der Zukunft zu. Diese sind nicht prognostizierbar. Alleinige Grundlage für den Anteilserwerb sind die Verkaufsunterlagen zum Sondervermögen. Verkaufsunterlagen zu allen Sondervermögen der Universal-Investment sind kostenlos bei Ihrem Berater / Vermittler der zuständigen Depotbank oder bei Universal-Investment unter www.universal-investment.de erhältlich. Alle angegebenen Daten sind vorbehaltlich der Prüfung durch die Wirtschaftsprüfer zu den jeweiligen Berichtsterminen. Die Ausführungen gehen von unserer Beurteilung der gegenwärtigen Rechts- und Steuerlage aus. Für die Richtigkeit der hier angegebenen Informationen übernimmt Universal-Investment keine Gewähr. Änderungen vorbehalten.

Aktien nach Sektoren

	Kurswert	Trend	Anteil Fonds- vermögen
Energy	20.554.940,00	5	22,87%
Materials	9.919.104,00	5	11,04%
Industrials	19.773.194,69	5	22,00%
Consumer Discretionary	622.404,14	5	0,69%
Consumer Staples	488.700,00	6	0,54%
Health Care	7.468.850,49	5	8,31%
Financials	7.799.459,48	5	8,68%
Information Technology	7.509.482,82	5	8,35%
Telecommunication Services	960.120,70	5	1,07%
Utilities	2.776.769,50	5	3,09%
Sonstige	1.460.250,00	5	1,62%
	79.333.275,82		88,26%

Aktien nach Währungen - Top 10



Aktien nach Ländern - Top 10

	Kurswert	Trend	Anteil Fonds- vermögen
USA	23.953.304,96	5	26,65%
Schweiz	16.370.194,91	5	18,21%
Japan	14.519.901,80	5	16,15%
Bundesrep. Deutschland	4.225.146,00	5	4,70%
Großbritannien	3.134.044,84	5	3,49%
Frankreich	3.046.250,00	5	3,39%
Österreich	2.519.730,00	5	2,80%
Niederlande	2.327.300,00	5	2,59%
Finnland	2.130.500,00	5	2,37%
Jersey	1.460.250,00	5	1,62%
	73.686.622,51		81,98%

Top 10 Aktien

Aktie	Anteil Fondsvermögen	Veränderung vs. letzter Monatsultimo
1 ⁽¹⁾ = Gold Bullion Securities Ltd. DL-Zero Gold Lkd Nts 2004(Und)	1,62%	-0,00%
2 ⁽²⁾ = Sulzer AG Namens-Aktien SF -,01	1,31%	-0,03%
3 ⁽³⁾ = Schoeller-Bleckm. Oilf. Equ.AG Inhaber-Aktien EO 1	1,23%	-0,01%
4 ⁽⁵⁾ = Burckhardt Compression HldgAG Nam.-Aktien SF 2,50	1,15%	-0,05%
5 ⁽⁶⁾ = Fischer AG, Georg Namens-Aktien SF 20	1,14%	0,01%
6 ⁽⁴⁾ = Roche Holding AG Inhaber-Aktien SF 1	1,13%	-0,09%
7 ⁽⁹⁾ = SBM Offshore N.V. Aandelen op naam EO -,25	1,08%	0,04%
8 ⁽⁸⁾ = Komatsu Ltd. Registered Shares o.N.	1,03%	-0,02%
9 ⁽²⁰⁾ = Pride International Inc.(Del) Registered Shares DL -,01	1,02%	0,12%
10 ⁽⁷⁾ = Fanuc Corp. Registered Shares o.N.	1,02%	-0,11%
	11,73%	

Top 3 Zunahme vs. letzter Monatsultimo

Aktie	Anteil Fondsvermögen
9 ⁽²⁰⁾ Pride International Inc.(Del) Registered Shares DL	0,12%
24 ⁽³⁸⁾ Cameron International Corp. Registered Shares DL	0,12%
108 ⁽¹²⁷⁾ Veeco Instruments Inc. Registered Shares DL -,01	0,12%

Top 3 Abnahme vs. letzter Monatsultimo

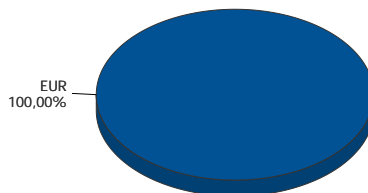
Aktie	Anteil Fondsvermögen
57 ⁽³⁵⁾ Ensco PLC Registered Shares (Spons.ADRs)	-0,12%
10 ⁽⁷⁾ Fanuc Corp. Registered Shares o.N.	-0,11%
65 ⁽⁴⁵⁾ Cisco Systems Inc. Registered Shares DL-,001	-0,09%

AKTIEN 5

Renten nach Ländern - Top 10

	Kurswert	Trend	Anteil Fonds- vermögen
Bundesrep. Deutschland	3.737.848,33	5	4,16%
Niederlande	2.581.533,21	5	2,87%
Frankreich	1.086.643,84	5	1,21%
	7.406.025,38		8,24%

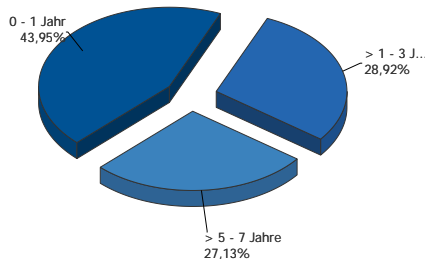
Renten nach Währungen - Top 10



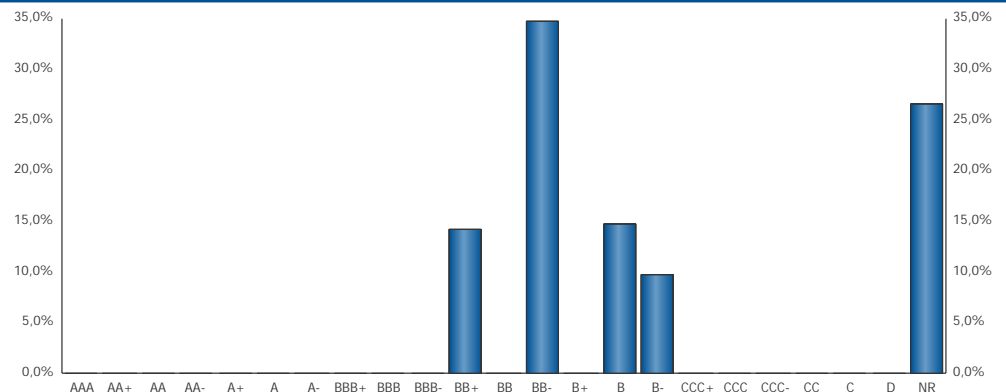
Renten nach Sektoren

	Kurswert	Trend	Anteil Fonds- vermögen
Governments			
Sovereigns			
Corporates	6.441.825,38	5	7,17%
Financials	964.200,00	5	1,07%
Pfandbriefe / Covered Bond			
Asset Backed Securities			
Mortgage Backed Securities			
Credit Linked Notes			
Schuldscheindarlehen			
Sonstige			
	7.406.025,38		8,24%

Renten Restlaufzeiten



Renten Rating



Top 10 Renten

Rente	Anteil Fondsvermögen	Veränderung vs. letzter Monatsultimo
1 (1) = HeidelbergCement Finance B.V. EO-Medium-Term Notes 2008(12)	1,75%	-0,05%
2 (2) = Alcatel-Lucent EO-Med.-Term Nts 2004(14)	1,21%	-0,01%
3 (3) = Evonik Degussa GmbH Anleihe v.2003(2013)	1,17%	-0,03%
4 (4) = HeidelbergCement Finance B.V. EO-Medium-Term Notes 2007(18)	1,12%	-0,03%
5 (5) = SolarWorld AG Inh.-Schuldv.v.2010(2017)	1,11%	-0,02%
6 (6) = Deut. Börse Commodities GmbH Xetra-Gold IHS 2007(09/Und)	1,07%	-0,00%
7 (7) = TUI AG Anleihe v.04(11) Reg.S	0,80%	-0,02%
	8,24%	

Top 3 Zunahme vs. letzter Monatsultimo

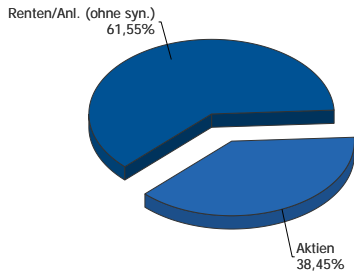
Rente	5
6 (6) Deut. Börse Commodities GmbH Xetra-Gold IHS 20	-0,00%
2 (2) Alcatel-Lucent EO-Med.-Term Nts 2004(14)	-0,01%
5 (5) SolarWorld AG Inh.-Schuldv.v.2010(2017)	-0,02%

Top 3 Abnahme vs. letzter Monatsultimo

Rente	6
1 (1) HeidelbergCement Finance B.V. EO-Medium-Term I	-0,05%
3 (3) Evonik Degussa GmbH Anleihe v.2003(2013)	-0,03%
4 (4) HeidelbergCement Finance B.V. EO-Medium-Term I	-0,03%

5 RENTEN

Investmentanteile nach Anlageschwerpunkt - Top 10



Investmentanteile nach Anlageschwerpunkt

Anlageschwerpunkt	Kurswert	Anzahl Investment-anteile	Anteil Fondsvermögen	Anteil Investmentvermögen
Renten/Anl. (ohne syn.)	1.243.750,00	1	1,38%	61,55%
Aktien	776.932,13	1	0,86%	38,45%
	2.020.682,13	2	2,25%	100,00%

Top 10 Investmentanteile

Investmentanteil	Anteil Fondsvermögen	Veränderung vs. letzter Monatsultimo
1 (1) = FG&W Fund-Salm Gl.Convert.Bal. Inhaber-Anteile B o.N.	1,38%	-0,03%
2 (2) = Fidelity Fds-China Focus Fund Bearer Shares Y Acc.USD o.N.	0,86%	-0,06%
	2,25%	

Top 3 Zunahme vs. letzter Monatsultimo

Investmentanteil	5
1 (1) FG&W Fund-Salm Gl.Convert.Bal. Inhaber-Anteile E	-0,03%
2 (2) Fidelity Fds-China Focus Fund Bearer Shares Y Acc.	-0,06%

Top 3 Abnahme vs. letzter Monatsultimo

Investmentanteil	6
2 (2) Fidelity Fds-China Focus Fund Bearer Shares Y Acc.	-0,06%
1 (1) FG&W Fund-Salm Gl.Convert.Bal. Inhaber-Anteile E	-0,03%

5 INVESTMENTANTEILE